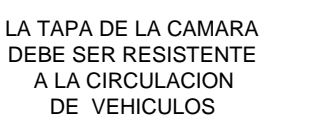
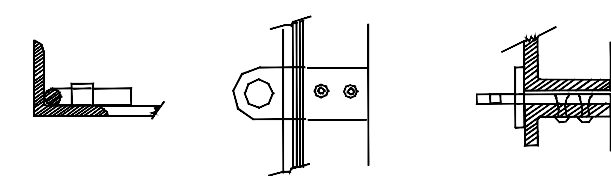
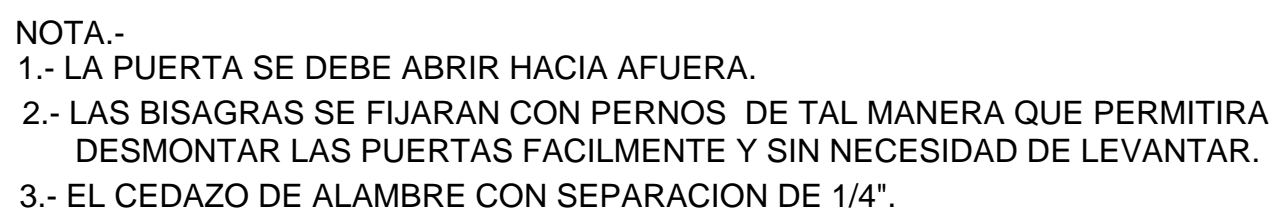


[illegible]

Este diagrama ilustra el detalle de la cámara de ingreso acometida en MT. Se muestra un poste de 11 M H₀ Ao centrífugado, al cual se le ha instalado una abrazadera para fijar el tubo de acometida en MT. El tubo de acometida en MT se conecta a la cámara de ingreso, la cual está hecha manualmente con mampostería. Dentro de la cámara, se encuentran los cables de potencia y los ductos de PVC E 40. La cámara cuenta con un drenaje de tubo de 4" en la parte inferior. El diagrama también muestra la entrada a la cámara hecha manualmente con mampostería.



DETALLES



Technical drawing of a double door. The overall width is 1,50 and the overall height is 2,20. The door is divided into four quadrants by a central vertical hinge. The top and bottom quadrants are filled with a cross-hatch pattern. The central hinge area features two triangular warning signs, one on each side, with the text 'ATTENZIONE' below them. The door is shown with a handle and lock mechanism in the center.

<p align="center">YACIMIENTOS PETROLIFEROS FISCALES BOLIVIANOS</p> <p align="center">GERENCIA DE COMERCIALIZACION</p> <p align="center">DIRECCION DE OPERACIONES Y MANTENIMIENTO</p>			
<p>Estudio:</p> <p align="center">MANTENIMIENTO Y ADECUACION CASETA SUB-ESTACION ELECTRICA PLANTA ENGARRAFADORA DE GLP - BERMEJO</p>			
<p>DIRECTOR DE OPERACION Y MANTENIMIENTO:</p>		<p>ING. PAULO ARCE S.</p>	
	<p align="center">ELABORADO POR</p>	<p align="center">FECHA</p>	<p align="center">FIRMA</p>
<p>DISEÑO:</p>	<p>ING. JUAN JOSE JIMENEZ.</p>	<p>JUNIO 2018</p>	
<p>DIBUJO:</p>	<p>ING. JUAN JOSE JIMENEZ.</p>		
<p align="center">Título:</p> <p align="center">ARQUITECTONICO</p>			
<p align="center">CARPINTERIA METALICA CAMARAS DE DERIVACION</p>		<p>CODIGO:</p>	<p>N° de Lamina:</p> <p align="center">01/01</p>
<p>Escala:</p> <p align="center">1:100</p>			